

Bäume



Spitz und Bergahorn

Rinde:

dunkelbraun, grau
längsrissig



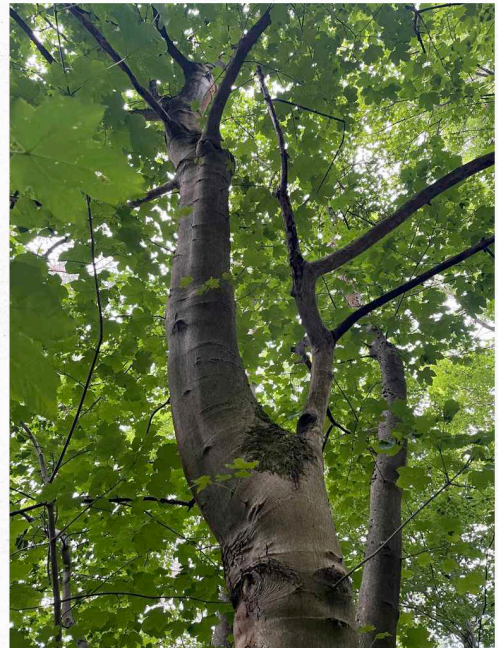
Blatt:

fünffingrig
zugespitzt
handförmig



Baum:

klein, sommergrün
widerstandsfähig



Birke

Rinde:

hell

weiß

wasserabweisend



Blatt:

rau, zugespitzt

klein, zackig

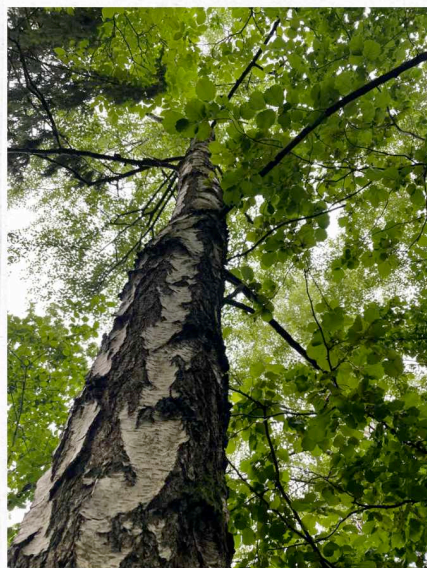


Baum

schnellwachsend

hochwachsend

häufig



Buche

Rinde:

hellgrau

dünn

glatt



Blatt:

eiförmig, gewellt

behaart

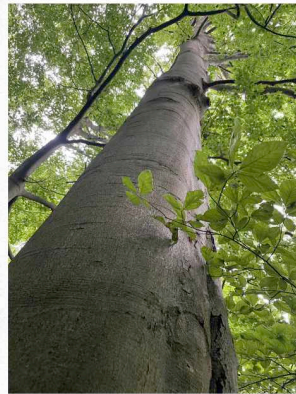
zugespitzt



Baum:

breit, ovale Krone

häufig, alt



Eiche

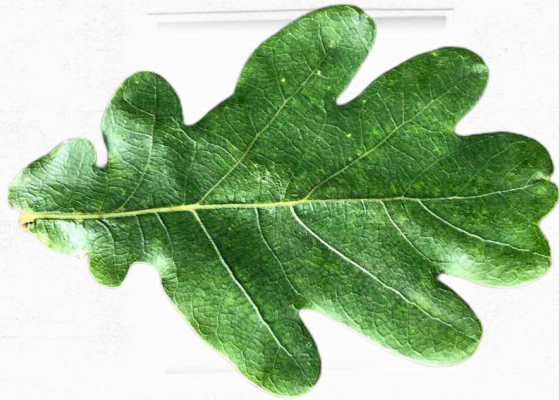
Rinde:

grau braun
rissig



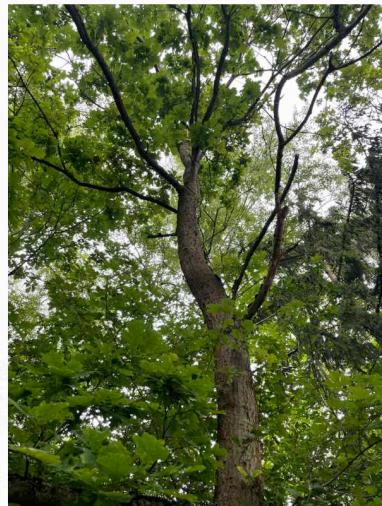
Blatt:

wellenförmig
gebappt
stiellos



Baum:

alt, hart, fest
widerstandsfähig



Linde

Rinde:

grünlich, grau
rissig



Blatt:

herzförmig
gesägt, zackig



Baum:

alt, schattenspendend

